

ファイバーレーザー溶接機 FLW-1500/2000H

業界の常識を超える 革新的な溶接機

- 従来のTIG溶接と比べ、4倍以上の加工速度を実現。
- 高速加工により材料への熱影響が少なく、焼けや歪みを大幅に軽減。
- 溶接後の処理工数も削減。省エネ型ファイバーレーザー溶接機。



溶接能力

軟鋼 0.1 - 6.0mm

SUS 0.1 - 6.0mm

アルミ 0.1 - 6.0mm

1500W~2000Wモデル溶接能力



V20制御BOXとタッチパネル



(操作パネル)

溶接現場のさまざまなシーンで活躍する ファイバーレーザー溶接機

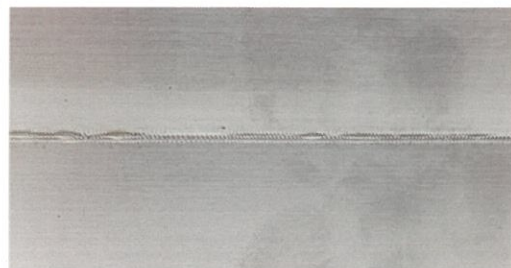
加工サンプル①

アルミ
すみ肉溶接



加工サンプル②

ステンレス板
0.5mm
突合せ溶接



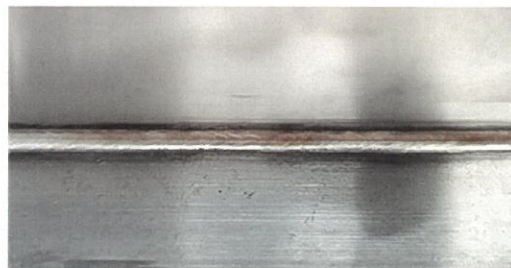
加工サンプル③

ステンレス板
4.0mm
裏波溶接



加工サンプル④

ステンレス板
4.0mm
肉盛溶接
脚長 3mm



■主な付属品



■切断ノズル



■インナーノズル



■外角ノズル



■ワイヤ送りノズル



■溶接トーチ



■標準セット内容

・溶接機本体(トーチ [10m]・チラー・送給装置込み) / 保護メガネ / 一次線(10m M6端子付) / 母材アース線(クリップ付) / ガスホース
・付属品(ノズル等)

※ガス調整器は含まれておりません。 シールドガス(アルゴンガスまたは窒素ガス)は別途用意をお願い致します。

■主な仕様	型式・型番	FLW-1500H	FLW-2000H	FLW-2000H +
	レーザー出力/波長	1.5 kW / 1,080 nm	2.0 kW / 1,080 nm	2.0 kW + 1.5 kW / 1,080 nm
	ファイバコア径	シングルモード 50 μm		
	冷却モード	水冷		
	溶接能力(mm)	軟鋼 0.1~4.5 ステンレス 0.1~4.0 アルミ 0.1~3.0		0.5~6.0 0.5~6.0 0.5~6.0
	外形寸法(mm)	W 600 × D 800 × H 1,100		W 600 × D 800 × H 1,340
	本体重量(kg)	160	175	225
	電気規格	単相 220V ± 10% 50/60Hz 9kW		単相 220V ± 10% 50/60Hz 10kW

※製品の仕様は予告なく変更することがあります。

お問い合わせは



大陽日酸ガス&ウェルディング

TAIYO NIPPON SANISO GROUP

〒550-0013

大阪府大阪市西区新町1丁目16番1号

大陽日酸新町ビル5階

TEL 06-6541-9355 FAX 06-6541-9350

URL <https://www.tngw.tn-sanso.co.jp>