

2022 パナソニックロード

かえる、へらす、なくす
溶接のお悩み解決します

Full Digital



YD-350/500VR1
CO2/MAG

新製品
New Product

PF3シリーズ
エアプラズマ切断機

YC-300BP4
交流/直流TIG

The Arc Welding Robot System
Super Active TAWERS

●日時：7月21日(木) 10:00~16:00

●会場：宮原酸素株式会社

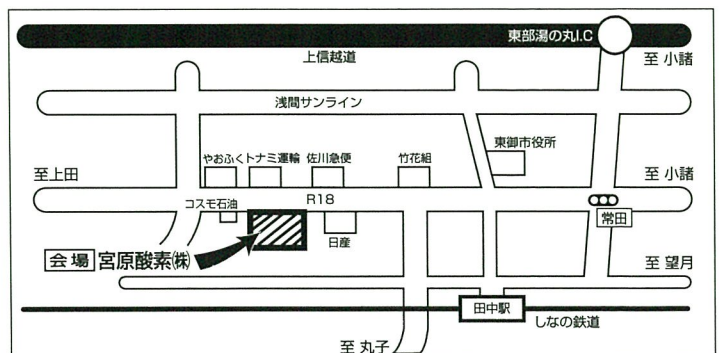
★主催

宮原酸素株式会社

〒389-0518 東御市本海野1708
TEL (0268) 62-0888

★協賛 パナソニックFSエンジニアリング株式会社

感染拡大防止対策実施中!



拝啓 貴社ますますご隆盛のこととお慶び申し上げます。

平素はパナソニック溶接機、ロボットに格別のご高配を賜り、厚く御礼申し上げます。

さて、本年も「かえる・なくす・へらす」をテーマにパナソニックロードが皆様の街をお伺いします。

「低スパッタCO₂/MAG溶接機」「高品質溶接フルデジタルTIG溶接機」「快適切断エアプラズマ切断機」と

各種溶接機を展示・実演し、皆様の課題解決にご提案をさせていただきます。

ご多用とは存じますが皆様のご来場を心よりお待ちしております。

謹白

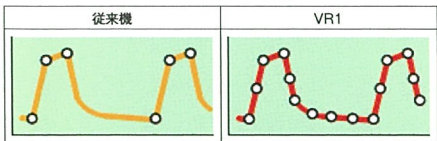
パナソニックFSエンジニアリング株式会社

フルデジタル CO₂・MAG 溶接機 / Vシリーズ

全電流域で安定したアーク
YD-350VR1



フルソフトウェア制御により溶接電流波形を最適化



※溶接電流波形制御ポイントイメージ図

●溶接電流波形を高速制御・全電流域で快適な溶接・スパッタ発生量低減

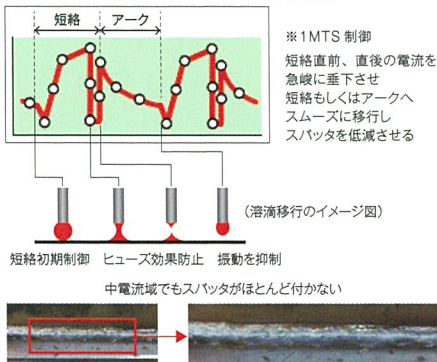


高品位溶接を支える安定したワイヤ送給性能

究極の低スパッタ溶接機
YD-350VZ1



低スパッタを実現したMTS制御※1



※1MTS制御
短絡直前、直後の電流を急峻に垂下させ短絡もしくはアークヘススムーズに移行しスパッタを低減させる

(溶滴移行のイメージ図)

短絡初期制御 ヒューズ効果防止 振動を抑制

中電流域でもスパッタがほとんど付かない

※軟鋼 t6mm 隅肉溶接 ワイヤ径1.2mm 電流220A

軟鋼・SUS・アルミこれ1台 バルス溶接機
YD-400VP1



※写真：アルミ仕様

バルス溶接の美しいビード外観と極低スパッタ



自動車ホイール (高張力鋼板) スパッタの無い滑らかなビード

ローバルス機能

2条件のバルス出力によりTIG溶接並みの美しいビード外観を実現



溶接ナビ・板厚指令で条件出しをサポート

オプション

STEP 1

溶接ナビ

起動



STEP 2

液晶画面で

各種選択

ワケテケイソウセンタ

→ 1.5mm?

イタアツ1

→ 1.6 mm?

イタアツ2

→ 2.3 mm?

ヨウセツソクド

→ 0.5 m/min.?

STEP 3

本溶接条件が

自動決定



そのまま溶接開始!



板厚指令

同じ板厚を隅肉溶接する時は表示を板厚に合わせて板厚を設定するだけ



YD-00DCR1

交直両用 TIG 溶接機

ほとんどの金属が溶接可能
YC-300BP4

Ver2の新機能

交流SP波形

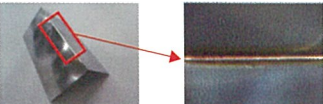
- 広がりのある芯の強いアーク
- 指向性が良い
- 安定している

狙いやすく溶落ちを防止しますギャップのある溶接に最適です

直流バルス

周波数1000Hz

ビード幅を細く均一に溶接できます1mm以下の薄板に効果を発揮します



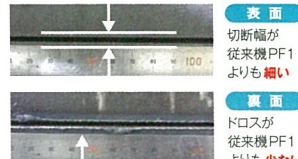
フルデジタルエアプラズマ切断機

フルデジタルに進化し切断性能向上
PF3 シリーズ

高品質切断を実現



080PF3 060PF3 035PF3



表面

切断幅が従来機PF1よりも**細い**

裏面

ドロスが従来機PF1よりも**少ない**

母材：軟鋼 板厚：19mm 電流：80A 切断速度：30cm/分

ガウジング機能も搭載 (060-080PF3のみ)

